


ДЕЙСТВИЯ ГРУППЫ В АВАРИЙНЫХ СИТУАЦИЯХ

The background image is a faded, high-angle view of a snowy mountain landscape. In the lower-left foreground, a person wearing a red jacket and a large blue backpack is standing next to a bicycle. In the middle ground, a path leads up a slope, and a small, simple building is visible in the distance on the right. The overall scene is misty and overcast, suggesting a winter or high-altitude environment.

Аварийные ситуации:

1. Потеря участника;
2. Травма участника;
3. Потеря снаряжения;
4. Поломка снаряжения;
5. Поломка велосипеда;
6. Потеря ориентирования;
7. Стихийное бедствие;
8. Психологические проблемы в группе;
9. Потеря еды;
10. Неправильный расчет продуктов;
11. Отставание от запланированного графика движения;
12. Проблемы с местным населением.

Потеря участника

- Алгоритм действия в АС:
 - Восстановление хронометража;
 - Нахождение вероятного места, где этот участник мог потеряться. На основе хронометража. Определение зоны потери участника.
 - Определение направлений, в которых мог потеряться участник. (Боковые съезды, тропинки)
 - Составление плана поиска руководителем группы (стиль управления группой сменяется с демократического на авторитарный):
 - Очерчивается район поиска;
 - Прогнозируется, на какое расстояние участник мог уйти (Очерчивается область поиска непосредственно на карте...)
 - Приблизительно просчитываются пути, по которым мог уйти потерявшийся участник;
 - Руководитель назначает поисковую бригаду – 2-3 человека;
 - Поисковым бригадам ставится задача:
 - найти следы участника или его снаряжения;
 - во время поисков вести визуальное наблюдение, окликать потерявшегося, подавать сигналы потерявшемуся любым доступным образом.;
 - в течении какого времени заниматься поисками и когда вернуться в базовый лагерь;
 - Подготовка для отправки в населенку мобильной группы для обращения за помощью в официальные органы
- Профилактика АС:
 - Соблюдение дисциплины на маршруте;
 - Соблюдение дисциплины при движении в группе;
 - Использование средств связи.

Травма участника

- Алгоритм действия в АС:
 - Оцениваем состояние пострадавшего;
 - Транспортировка пострадавшего по Аварийному варианту маршрута;
 - Разгрузка пострадавшего и совместное движение по маршруту.
- Профилактика АС:
 - Соблюдение дисциплины на маршруте;
 - Соблюдение техники безопасности;
 - Соблюдение необходимых мер предосторожности.

Потеря снаряжения

- Снаряжение по назначению:
 - Для обеспечения безопасности (веревки, страховка, ремнабор, аптечка);
 - Для передвижения (велосипед, обувь);
 - Для организации ночлега (Палатка, пенка, спальник).
- Профилактика АС:
 - Соблюдение необходимых мер предосторожности при:
 - Передвижении по маршруту;
 - Организации лагеря.

Поломка велосипеда

- Поломки:
 - Легкие (устраняются на месте либо велосипед может использоваться по назначению);
 - Тяжелые (велосипед не может использоваться по назначению).
- Алгоритм действия в АС:
 - Разгрузка участника;
- Профилактика АС:
 - Предпоходный осмотр велосипедов:
 - До похода назначается механик;
 - Механик во время предпоходных тренировок проводит осмотр велосипедов;
 - Механик имеет право потребовать от участника заменить изношенную деталь;
 - Механик составляет прогноз поломок на поход;
 - На основании прогноза поломок собирается ремнабор.

Потеря ориентирования

- Алгоритм действия в АС:
 - Возвращаться в точку потери ориентирования;
- Профилактика АС:
 - Использование индивидуальных и групповых средств ориентирования:
 - Компас;
 - Карты;
 - GPS-навигатор.

Стихийное бедствие

- Вода;
- Камнепад;
- Ветер;
- Профилактика АС:
 - Соблюдение необходимых мер предосторожности при:
 - Передвижении по маршруту;
 - Организации лагеря.

Психологические проблемы в группе

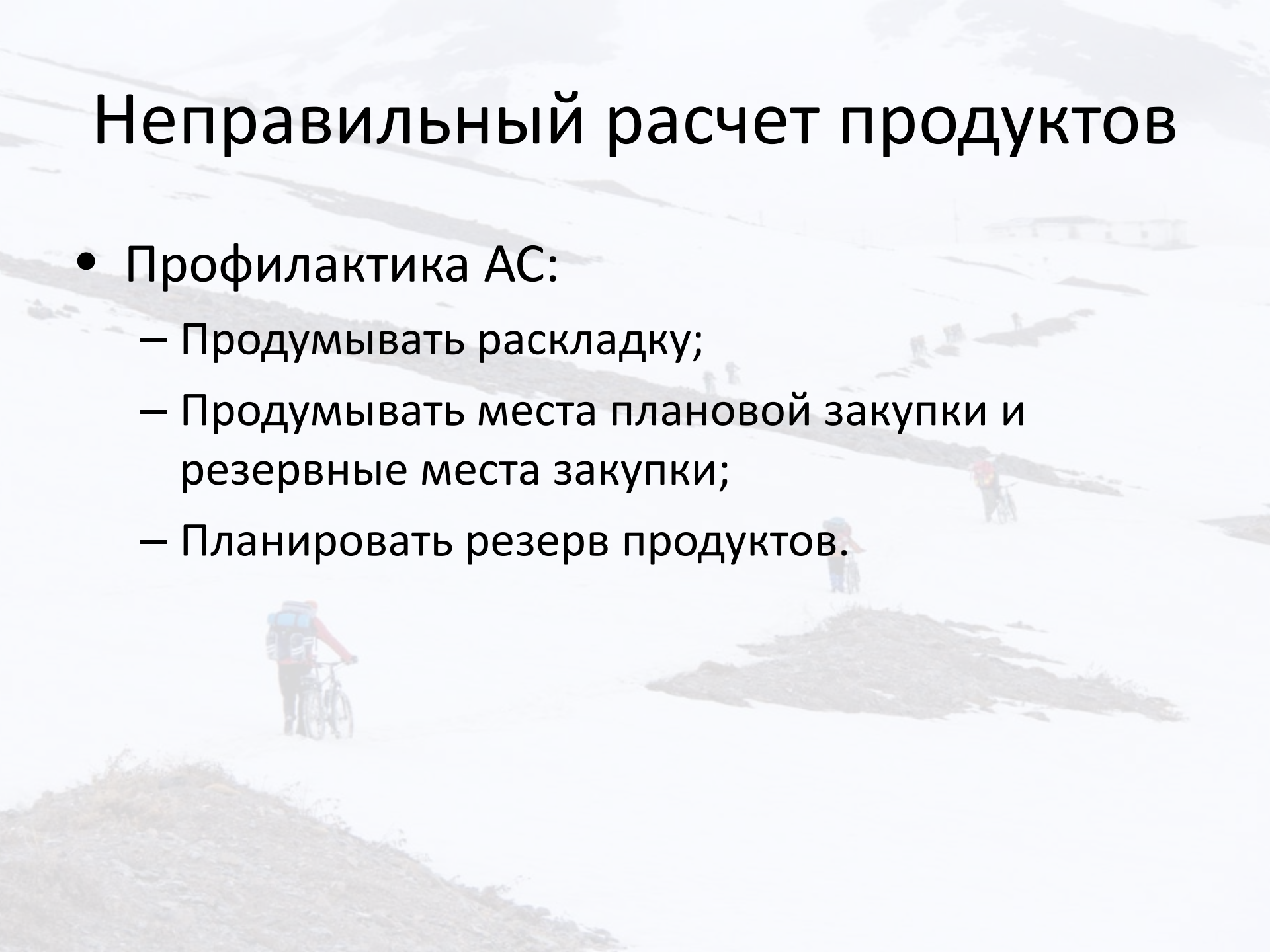
- Последствия психологических проблем в группе:
 - снижается общеэмоциональный настрой группы на преодоление препятствий;
 - появляется апатия, снижается инстинкт самосохранения;
- Алгоритм действия в случае разделения группы:
 - необходимо зафиксировать факт разделения группы;
 - Организуется общее собрание группы;
 - Составляется протокол собрания группы;
 - В протоколе описывается сложившаяся ситуация;
 - В выводах протокола записывается, что группа разделилась на две части;
 - Протокол в трех экземплярах.
- Профилактика АС:
 - Во время подготовки к походу составляется коллективный договор, в котором участники договариваются об ожиданиях от похода;
 - На скатках проверяется психологическая совместимость участников;
 - Во время похода устраивается вечерний разбор;
 - Командир для себя составляет психологический портрет участников.

Потеря еды

- Запас калорий у человека: 80-120тыс.кКал;
- Алгоритм действия в АС:
 - Питаться по плану, используя сохранившуюся раскладку;
 - Использовать «неучтенку»;
 - Идти «на голоде»;
- Профилактика АС:
 - Предпоходные тренировки;
 - Внимательное отношение к раскладке.

Неправильный расчет продуктов

- Профилактика АС:
 - Продумывать раскладку;
 - Продумывать места плановой закупки и резервные места закупки;
 - Планировать резерв продуктов.



Отставание от запланированного графика движения

- Алгоритм действия в АС:
 - Скорректировать маршрут;
 - Продолжить маршрут по запасному или аварийному варианту;
 - Воспользоваться транспортом;
 - Воспользоваться резервом денежных средств для покупки билетов «домой»;
- Профилактика АС:
 - Не перезакладывать суточный километраж;
 - Исключить долгие сборы в лагере;
 - Соблюдать указания командира, в особенности:
 - О времени остановки у магазинов;
 - О времени осмотра достопримечательностей;
 - Закупка продуктов – только по плану. Не в любом магазине, а только в запланированных.
 - В случае опережения графика движения с осторожностью подходить к включению в маршрут дополнительного километража.

Проблемы с местным населением

- Разделяются по тяжести АС:
 - От кражи снаряжения;
 - До нанесения физических повреждений участнику;
- Алгоритм действия в АС:
 - С местными общается либо командир группы либо, по заранее полученному от командира согласию, самый подготовленный к данному общению участник;
 - При наступлении АС действовать через органы власти, используя максимально возможное количество инстанций и действовать только через официальное обращение «на бумаге»;
- Профилактика АС:
 - Не вставать на ночлег или длительную остановку рядом с населенкой;
 - Там, где есть угроза снаряжению – планировать дежурство участников группы;



Вопросы?